

## お食事のご案内

朝食ビュッフェ、夕食ビュッフェはそれぞれ3種類の中から事前にお選び頂けます。

(ご夕食イメージ)



アランヴェールホテル京都では、皆様の旅の思い出となる最高のお料理をご提供させていただきます。  
朝食・夕食共に3種類のビュッフェスタイルをご用意。  
夕食ではビュッフェ以外にメイン料理1品とデザート1品がございます。



### お食事会場 Banquet room

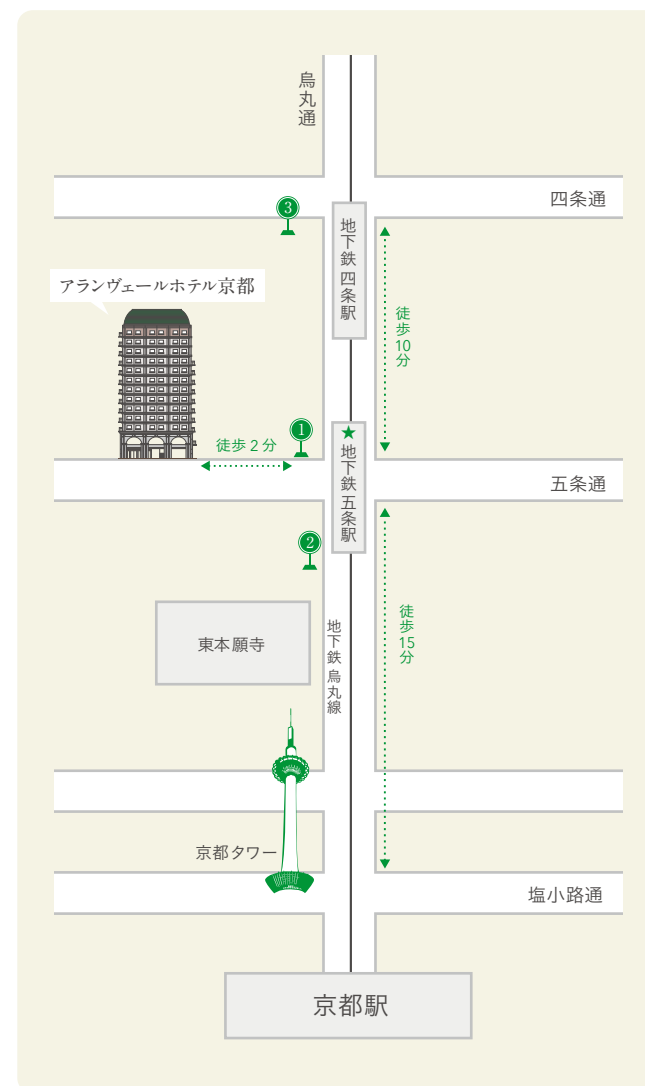
祇園ⅠⅡⅢ(130㎡)

### お食事についてのお知らせ

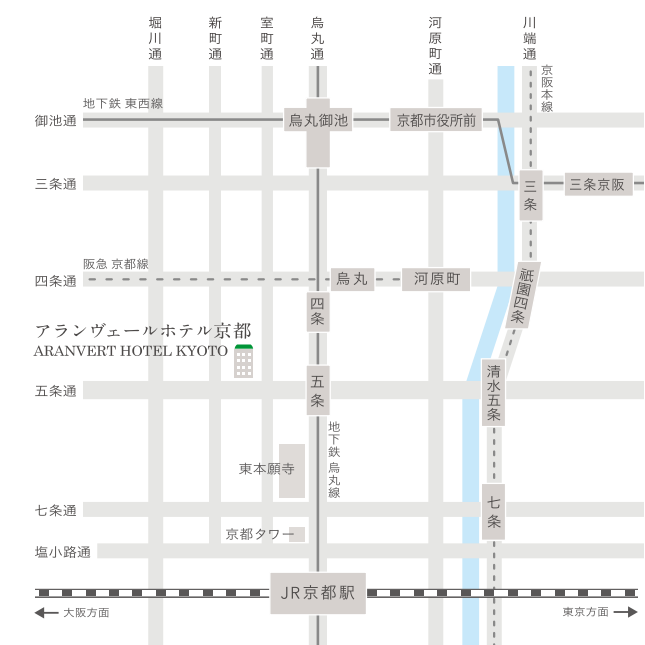
- ビュッフェメニューとは、お料理をお席とは別の料理卓に人数分盛っており、皆様自身でお取り頂くスタイルです。  
食べ放題バイキングとは異なります。
- シーズンによってメニュー、品数が変わる場合もございます。
- アレルギーをお持ちの生徒様がいらっしゃる場合は、事前に担当者までお知らせ下さいませ。

## ホテル周辺バスマップ & 観光地のご案内

アランヴェールホテル京都は、バスや地下鉄を利用したの班別行動研修にも大変便利な烏丸五条にございます。



- バス停 烏丸五条**  
**祇園** | 市バス 80系統 (所要時間 15分) 「祇園」下車すぐ  
 京都の古い町並みが残されており、頻繁に舞鼓さんの姿も見かけられます。  
**清水寺** | 市バス 80系統 (所要時間 10分) 「五条坂」下車徒歩 10分  
 「清水の舞台」は京都屈指の観光地。舞台からは、京都市街が一望できます。
  - バス停 烏丸五条**  
**金閣寺** | 市バス 101系統 (所要時間 40分) 「金閣寺道」下車徒歩 3分  
 1397年に、室町幕府3代将軍、足利義満が建てた別荘。  
**銀閣寺** | 市バス快速5・特5系統 (所要時間 25分) 「銀閣寺前」下車徒歩 5分  
 1482年に、室町幕府8代将軍足利義政が、祖父・義満の建てた金閣寺にならって建立した別荘。  
**北野天満宮** | 市バス 101系統 (所要時間 25分) 「北野天満宮前」下車すぐ  
 学問の神様として有名な平安時代の学者、菅原道真を祭る神社。「天神さん」の名で知られている。  
**平安神宮** | 市バス 5系統 (所要時間 25分) 「岡崎公園 美術館・平安神宮前」下車すぐ  
 平安京を創始した桓武天皇、平安京最後の孝明天皇を祭る神社。建てられたのは1895年と新しい。  
**新京極・寺町** | 市バス 5系統 (所要時間 7分) 「四条河原町」下車徒歩 3分  
 京都の中心地にある、全長500mにおよぶ商店街。お土産や御買物に便利。  
**二条城** | 市バス 101系統 (所要時間 15分) 「二条城前」下車すぐ (地下鉄もあります)  
 世界遺産。大政奉還まで幕府の京における政治、軍事両面の拠点であった。
  - バス停 四条烏丸**  
**嵯峨嵐山** | 市バス 11系統 (所要時間 40分) 「嵐山天竜寺前」下車徒歩 3分  
 美しい桂川と嵐山の風景は王朝時代から名所となり、時代は変わってもその美しい姿ゆえに人々の遊山地として賑わっている。  
**太秦映画村** | 市バス 91系統 (所要時間 30分) 「太秦映画村道」下車徒歩 4分  
 江戸時代の風景や、撮影現場を見学できる日本のハリウッド!  
**東寺** | 市バス 207系統 (所要時間 15分) 「九条大宮」下車すぐ  
 平安京の守護寺として建立。五重塔は日本一の高さを誇る!!
- ★ **地下鉄 五条駅**  
**京都御所** | 地下鉄烏丸線・国際会館方面 (所要時間 5分) 「丸太町駅」下車すぐ  
 794年、桓武天皇による平安遷都から、1075年間皇居のあった場所。



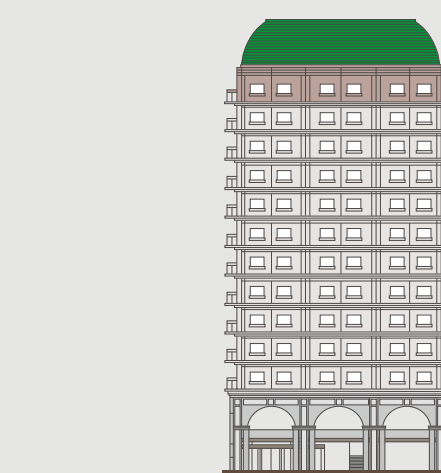
## アランヴェールホテル京都

〒600-8107 京都市下京区五条通東鋸屋町179  
 TEL: 075-365-5111 (代表) FAX: 075-365-6800  
 E-mail: kyoiku@aranvert.co.jp

### 【交通のご案内】

タクシー … JR京都駅から車5分  
 お車 …… 名神京都南IC・京都東ICより車20分  
 電車 …… 地下鉄烏丸線 五条駅2番出口より徒歩2分

# アランヴェールホテル京都 教育旅行のご案内



ARANVERT HOTEL KYOTO



# 館内 インフォメーション

ようこそ、アランヴェールホテル京都へ。  
東本願寺・清水寺などの観光名所に程近く、  
京都駅から徒歩 15 分の烏丸五条に位置する  
当ホテルでは、京都でのご滞在を快適に  
お過ごし頂く空間をご提供しております。

## ロビー Lobby



エントランスからカウンターまで、解放感溢れる広いスペースのロビーです。

## 客室 Guest room



Triple room



Twin room



Single room

落ち着いた色合いに、京都を連想させる柄のカーテンなどを組み合わせた客室。  
軽くて心地良い羽毛布団でゆっくりお休み頂けます。  
当館は全客室(全館)禁煙でございます。



カードキーは各部屋 1 枚、先生方へはフロアマスターキー、もしくは  
スペアキーを貸し出いたします。



ハンディキャップルーム：  
車椅子での移動の利便性を考えた  
お部屋を 4 階に 1 室設けております。

## 最上階大浴場 SPA



先生方には、当館の最上階にごさいます展望大浴場にて、  
ゆったりとご入浴頂けます。

## 会議室 Meeting room



班長会議や先生方のミーティングなど、  
多機能にご利用頂けます。

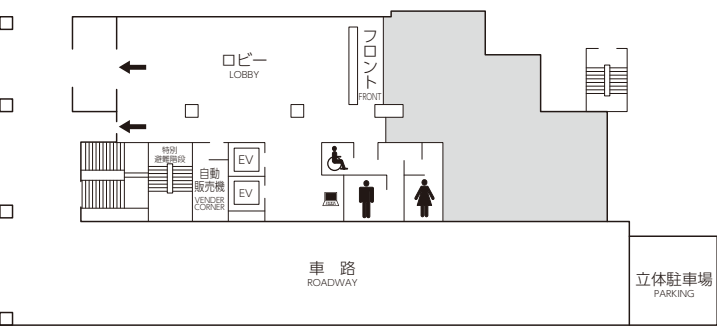
写真左より、  
東山 (39 m)  
洛北 (30 m)  
嵯峨・貴船 (171 m)

## 宴会場 Party room

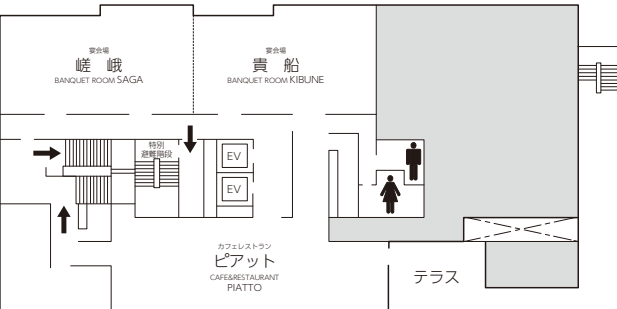


## 館内平面図 Floor guide

1F

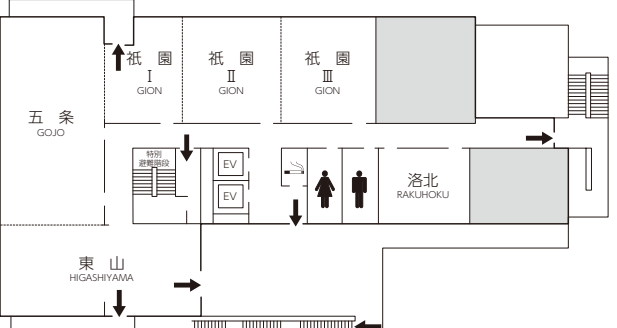


2F



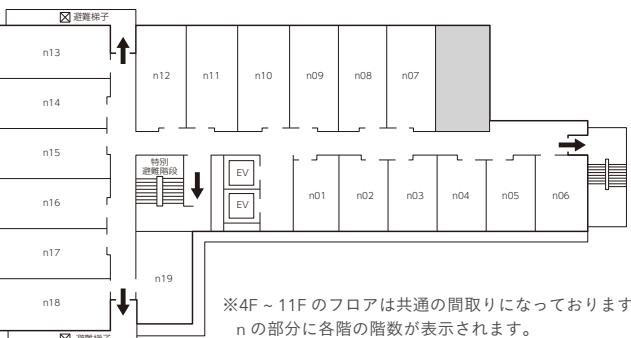
※嵯峨と貴船はワンフロアでご利用頂く事ができます。

3F



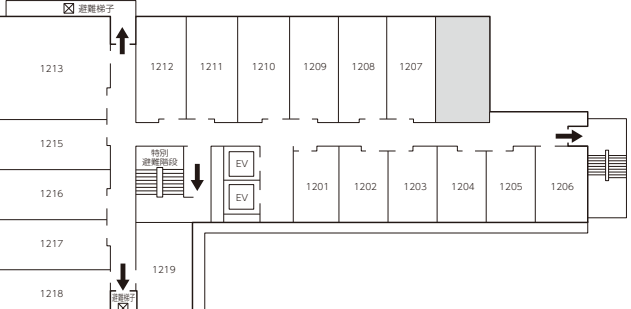
※五条、東山、祇園は会場を合わせて大きくご利用頂く事ができます。

4F~11F

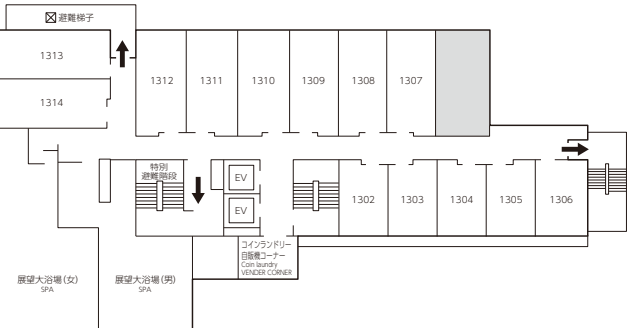


※4F～11Fのフロアは共通の間取りになっております。  
nの部分に各階の階数が表示されます。

12F



13F



← 避難経路

交通	交通手段 お車：名神京都南 IC・京都東 IC より車 20 分 電車：地下鉄烏丸線五条駅②出口より徒歩 2 分、JR 京都駅より車 5 分 バス：バス停 烏丸五条より徒歩 3 分
	バス・タクシー乗降 ホテル前(正面はバスが 2 台分タクシーは 3 台分)
	駐車場 普通車のみ 30 台(大型バス利用不可) ※タクシーは随時配車をお願い致します

建物	構造 鉄筋コンクリート造 13 階建 総客室数 183 室
	非常口 各客室フロア廊下突き当たりの 3ヶ所と屋内階段の 1ヶ所(合計 4ヶ所) ※当日ホテルから説明させていただきます(客室ドアの裏側に避難経路あり) 【最終避難場所：下京中学校 ホテルより南へ徒歩 2分】
	非常器具 各フロア 消火器(3 箇所) 消火栓・非常ベル(2 箇所) スプリンクラー 18 箇所 火災探知機・煙探知機(廊下 2 箇所と各部屋) ホテル全体の煙探知機 438 箇所
	消防法 防火基準点検済証(26 年法改訂新基準適合済)

宿泊	同宿校 無し(一枚一館)
	一般客 宿泊あり(一般団体含む)

客室	鍵の受け渡し 手渡し/部屋入れ共に可能 出発時は全て返却要
	鍵の形式 カードキー(オートロック) 各部屋 1 枚お渡し(生徒の利用可能)
	マスターキー 先生方にフロアマスターキーもしくは各部屋のスペアキーを貸し出し
	室内電話 内線・外線ともカット可 フロント番号(9 番) 部屋同士の内線(最初に * + 部屋番号)
	室内電気 スイッチ(カードキー不要)
	アメニティグッズ ハンドタオル・バスタオル・歯ブラシ・ボディソープ・リンス・ヘアブラシ・シャンプー・湯呑み・ティーパーク・グラス アイススペール・スリッパ ※連泊の場合は交換あり
	ドライヤー 各部屋に 1 台あり(使用台数制限無し)
	有料放送 カット可(一般放送無料)
	冷蔵庫 全部屋(空 OPEN) ※各フロア 7 号室の横に製氷機あり(利用可)
	貴重品 室内に金庫無し 貴重品袋をお部屋毎に用意可能(フロント預かり)
	室内空調 ホテル管理型(温度調節は各部屋変更可能)
	室内窓 開閉可能(幅は 10cm) ※窓は危険なので開けないようお願い致します
	ベランダ 無し
	洗面所・トイレ 各部屋にあり(1・2・3 階のバブリックスペースにもあり)
	モーニングコール 一斉に対応可能(各部屋でも調整可能)
	寝具 ベットメイクはホテル側にて対応(片付け不要) 連泊の場合はステイメイク ※蕎麦殻枕は使用していません
	ゴミ 分別不要
	入浴 各部屋のユニットバス利用

お食事・各種会場	食事会場 3 階 五条・東山・祇園 311 m(最大 250 名一括収容)
	夕食開始対応可能時間 17:30～19:00 の間迄に食事開始
	夕食形式 ビュッフェ形式 ※夕食券不要
	朝食開始対応可能時間 7:00 以降に開始
	朝食形式 ビュッフェ形式 ※朝食券不要
	アレルギー 食事会場に成分の表示あり ※別メニュー対応要相談
	各種会議(班長会・先生打合せ等) 五条・東山・祇園・洛北・嵯峨・貴船の会場内で用意できる部屋を利用 椅子/机の設置可能

パブリックスペース	売店 無し
	自動販売機 アルコール・ソフトドリンク 1 階・13 階に設置 カット不可(張り紙対応)
	エレベーター 利用可能(2 基のみの為、大変混雑致します。階段と併用してご利用くださいませ)
	館内放送 学校利用不可(全館放送のため)
	大浴場 生徒利用不可 先生利用可(利用時間 16:00～25:00/6:00～10:00)タオルは客室から持参(浴衣・スリッパで移動可)
	公衆電話 無し ※2014 年 8 月末に NTT からの通達により撤去となりました。
	ゲームコーナー 無し

その他	館内の服装 ジャージ・制服 可(スリッパ 1 階ロビーのみ不可)
	部屋名簿 張り出し不可
	水筒 ホテル側にて補給可能(夕食時に食事会場前にクラス別でお出し下さいませ) 翌朝食時に返却可能
	保険証 写し可能
	最寄のコンビニエンスストア 五条通り沿い 徒歩 2 分(ローソン)

所轄各機関	下京保健所 〒600-8588 京都市下京区西洞院通堀小路上東堀小路町 608-8 TEL : 075-371-7101
	下京警察署 〒600-8413 京都市下京区烏丸通高辻上ル大政所町 682 TEL : 075-352-0110
	下京消防署 〒600-8191 京都市下京区五条通高倉西入堺町 27 TEL : 075-361-4411
	武田病院(24 時間救急) 〒600-8216 京都市下京区堀小路通西洞院東入東堀小路町 841-5 TEL : 075-361-1351
	かきた内科(内科のみ) 〒600-8107 京都市下京区五条通新町東入東筋屋町 173 高橋第 6 ビル 2 階 TEL : 075-351-1275
	所要時間 武田病院(京都駅横) 車で 5 分/かきた内科(ホテルの西側)



**Check Point**

**バス・タクシー乗降場所**

アランヴェールホテル京都は、五条通り(国道 1 号線)に  
面した便利な立地。  
ホテル正面にはバス 2 台、タクシーは 3 台、乗降時  
にお停め頂けます。