

お食事のご案内

朝食ビュッフェ、夕食ビュッフェはそれぞれ3種類の中から事前にお選び頂けます。

(ご夕食イメージ)



アランヴェールホテル京都では、皆様の旅の思い出となる最高のお料理をご提供させていただきます。

朝食・夕食共に3種類のビュッフェスタイルをご用意。

夕食ではビュッフェ以外にメイン料理1品とデザート1品がございます。



お食事会場 Banquet room

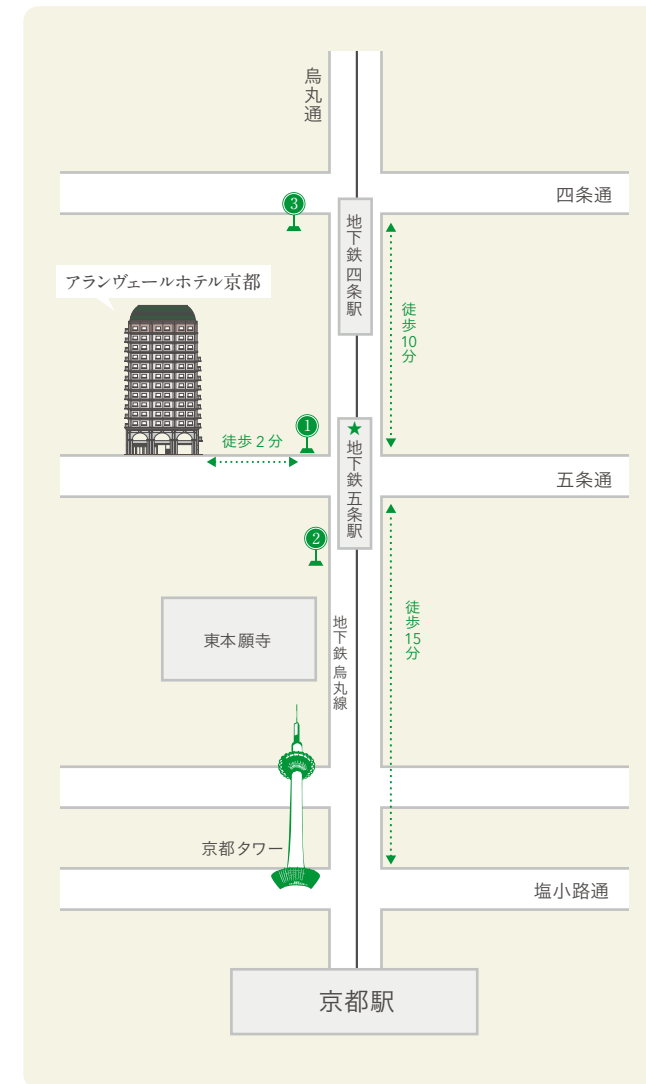
祇園ⅠⅡⅢ(130㎡)

お食事についてのお知らせ

- ビュッフェメニューとは、お料理をお席とは別の料理卓に人数分盛っており、皆様自身でお取り頂くスタイルです。食べ放題バイキングとは異なります。
- シーズンによってメニュー、品数が変わる場合もございます。
- アレルギーをお持ちの生徒様がいらっしゃる場合は、事前に担当者までお知らせ下さいませ。

ホテル周辺バスマップ & 観光地のご案内

アランヴェールホテル京都は、バスや地下鉄を利用したの班別行動研修にも大変便利な烏丸五条にございます。



- バス停 烏丸五条**
 - 祇園** | 市バス 80系統 (所要時間 15分) 「祇園」下車すぐ
京都の古い町並みが残されており、頻繁に舞鼓さんの姿も見かけられます。
 - 清水寺** | 市バス 80系統 (所要時間 10分) 「五条坂」下車徒歩 10分
「清水の舞台」は京都屈指の観光地。舞台からは、京都市街が一望できます。
 - バス停 烏丸五条**
 - 金閣寺** | 市バス 101系統 (所要時間 40分) 「金閣寺道」下車徒歩 3分
1397年に、室町幕府3代将軍、足利義満が建てた別荘。
 - 銀閣寺** | 市バス 快速5・特5系統 (所要時間 25分) 「銀閣寺前」下車徒歩 5分
1482年に、室町幕府8代将軍足利義政が、祖父・義満の建てた金閣寺にならって建立した別荘。
 - 北野天満宮** | 市バス 101系統 (所要時間 25分) 「北野天満宮前」下車すぐ
学問の神様として有名な平安時代の学者、菅原道真を祭る神社。「天神さん」の名で知られている。
 - 平安神宮** | 市バス 5系統 (所要時間 25分) 「岡崎公園 美術館・平安神宮前」下車すぐ
平安京を創始した桓武天皇、平安京最後の孝明天皇を祭る神社。建てられたのは1895年と新しい。
 - 新京極・寺町** | 市バス 5系統 (所要時間 7分) 「四条河原町」下車徒歩 3分
京都の中心地にある、全長500mにおよぶ商店街。お土産や御買物に便利。
 - 二条城** | 市バス 101系統 (所要時間 15分) 「二条城前」下車すぐ (地下鉄もあります)
世界遺産。大政奉還まで幕府の京における政治、軍事両面の拠点であった。
 - バス停 四条烏丸**
 - 嵯峨嵐山** | 市バス 11系統 (所要時間 40分) 「嵐山天竜寺前」下車徒歩 3分
美しい桂川と嵐山の風景は王朝時代から名所となり、時代は変わってもその美しい姿ゆえに人々の遊山地として賑わっている。
 - 太秦映画村** | 市バス 91系統 (所要時間 30分) 「太秦映画村道」下車徒歩 4分
江戸時代の風景や、撮影現場を見学できる日本のハリウッド!
 - 東寺** | 市バス 207系統 (所要時間 15分) 「九条大宮」下車すぐ
平安京の守護寺として建立。五重塔は日本一の高さを誇る!!
- ★ **地下鉄 五条駅**
京都御所 | 地下鉄烏丸線・国際会館方面 (所要時間 5分) 「丸太町駅」下車すぐ
794年、桓武天皇による平安遷都から、1075年間皇居のあった場所。



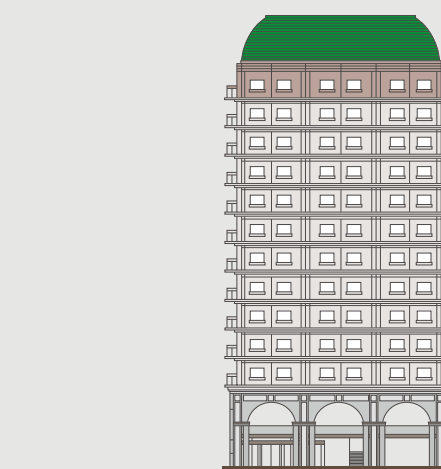
アランヴェールホテル京都

〒600-8107 京都市下京区五条通東鋸屋町179
TEL: 075-365-5111 (代表) FAX: 075-365-6800
E-mail: kyoiku@aranvert.co.jp

【交通のご案内】

タクシー … JR京都駅から車5分
お車 …… 名神京都南IC・京都東ICより車20分
電車 …… 地下鉄烏丸線 五条駅2番出口より徒歩2分

アランヴェールホテル京都 教育旅行のご案内



ARANVERT HOTEL KYOTO

